

EXPERTS MEETING - Turin, 28/11/2015

---

**Support to the Technical and  
Vocational Education and  
Training Reform Programme in  
Egypt - TVET II (Phase II)**

Peter Voelk

Claudio Rosso

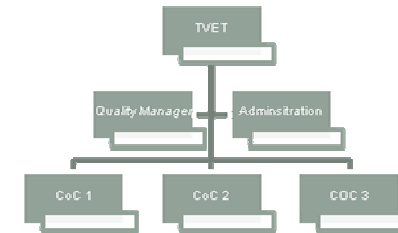
# Certification Body

SISTEMI DI  
GESTIONE

ISO 17021

Standard

ISO 9001  
ISO 14001  
OHSAS 18001  
ISO 29990



Persone/Competenze

ISO 17024

Standard  
Occupational  
standards



PRODOTTI

P. e.  
ISO 17065

...

Standard

Product  
standards  
(ISO)  
(others)



# Progetti di cooperazione internazionale

Gestiti da: GOPA, GFA, GIZ (Società per la cooperazione internazionale)

Settore: TVET - Formazione e Educazione Professionale

Paesi: Palestina, Egitto, (Bulgaria)

## **Tenders with participation of TUV/CS**

- Strengthening the Ministry of Technical Education and Training (MoTET) & the National Authority for Quality Assurance and Accreditation of Education (NAQAAE)
- Enhancing the relevance and quality of the TVET system through Curriculum development, capacity building and quality assurance
- Enhancing the employability of Youth and unemployed / low-skilled workers, and improving their transition to employment



## **Promotori**

Quality: GOPA + TUV + CS Group

Governance: GOPA + TUV + CS Group

Employment: GFA + TUV + CS Group

# La Cooperazione Internazionale Orientato Ad Aiuti Umanitari

- Interviene in modo puntuale non sistemico
- Livello operativo: spesso volontariato
- Ospedali, scuole/formazione, progetti donna, cultura ...
- Anche interventi infrastrutturali
- Progetti: Approccio “uni level” – poco cambiamento a lungo termine, poca sostenibilità
- Orientato ad output tipo:
  - ✓ 500 donne disoccupate formate
  - ✓ 25 pozzi scavate e messo in funzione
  - ✓ ...

# La Cooperazione Internazionale Orientato Su L'impatto Sistemico, Olistico, Sostenibile

## Esempio: Settore Tvet – Technical Vocational Education And Training: Egitto - Palestina

**Sfida:** Elevata disoccupazione in particolare giovanile e parte della popolazione con disagi economici ed eventualmente alta emigrazione (verso EU)

### **Analisi delle cause:**

- istruzione con qualifiche che non corrispondono a richieste dal mercato di lavoro.
- prevalenza qualifiche e non competenze
- clientelismo: raccomandazioni prevalgano le competenze
- corruzione
- di conseguenza soffre la competitività delle imprese e la
- efficienza ed efficacia del funzionamento dell'amministrazione pubblica

### **Interventi con progetti :**

- multi level:** “macro”: (politico), “meso” (management) e “micro” (operativo).
- Non “output oriented” ma “**impact oriented**” (su sistemi)

# Metodo GIZ : “capacity works”

## Modello gestionale per lo sviluppo sostenibile

Un buon progetto nell’ambito della cooperazione internazionale ha i seguenti “fattori di successo”:

- 1) strategia
- 2) cooperazione
- 3) struttura di gestione (steering)
- 4) focus sui processi
- 5) apprendimento e innovazione

Se vengono implementati i sopradetti fattori il progetto ha impatto.

Il concetto trasversale più importante è la “SOSTENIBILITA”

La GIZ non fornisce supporto economico, solo cooperazione tecnica.

GIZ è una SRL. Il socio unico della GIZ è la Repubblica federale di Germania, rappresentata in Germania dal Ministero federale per la cooperazione e lo sviluppo economico (BMZ) e il Ministero federale delle finanze (BMF).



# Training – Employment need interaction between Education/Training – Companies

## Education and Training:

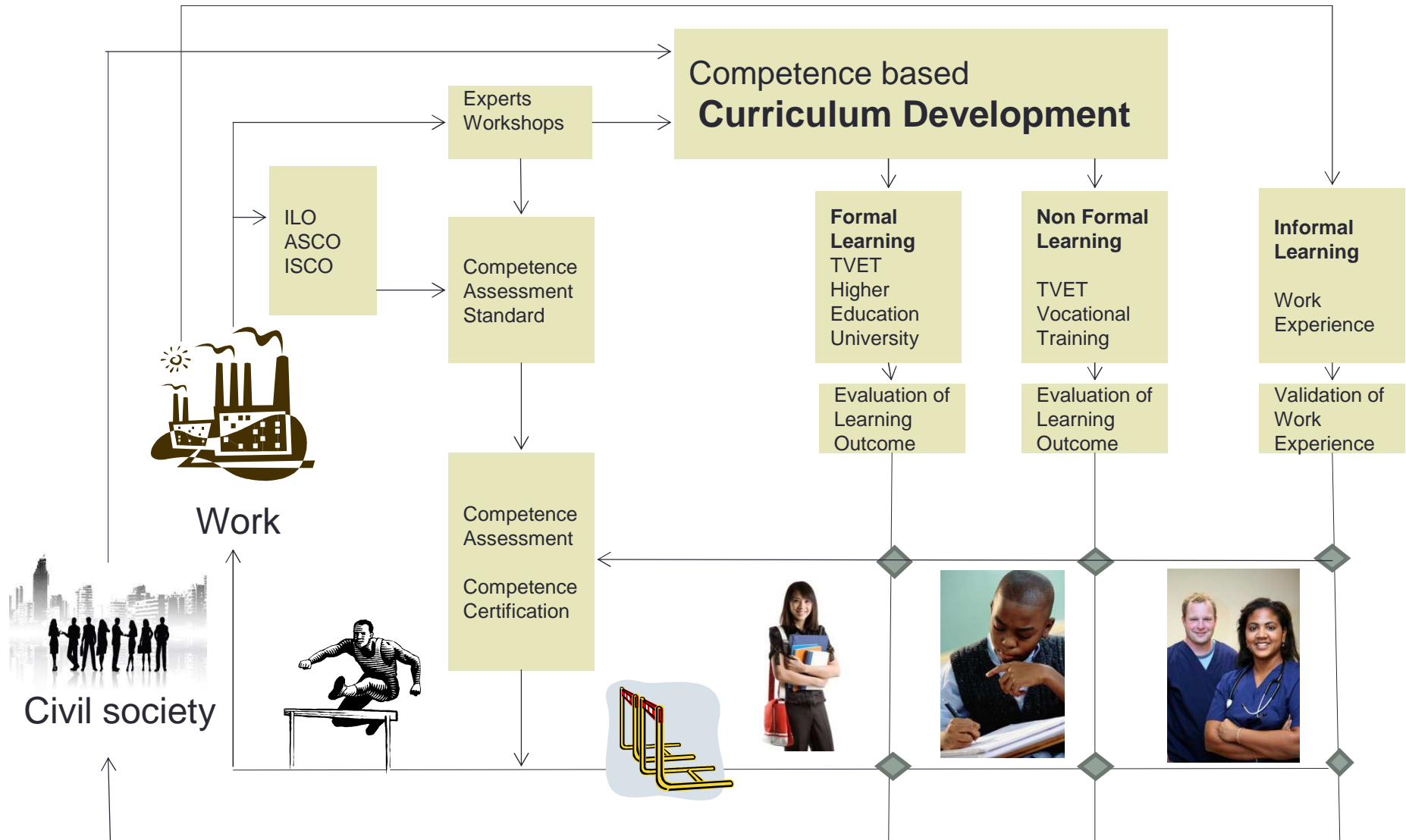
- Ministries of Education, Labour
- Legislation, processes of public Administration
- Approach: humanistic, long term strategy, general development of persons
- Interested parties request national, cultural and ethical identity

## Companies:

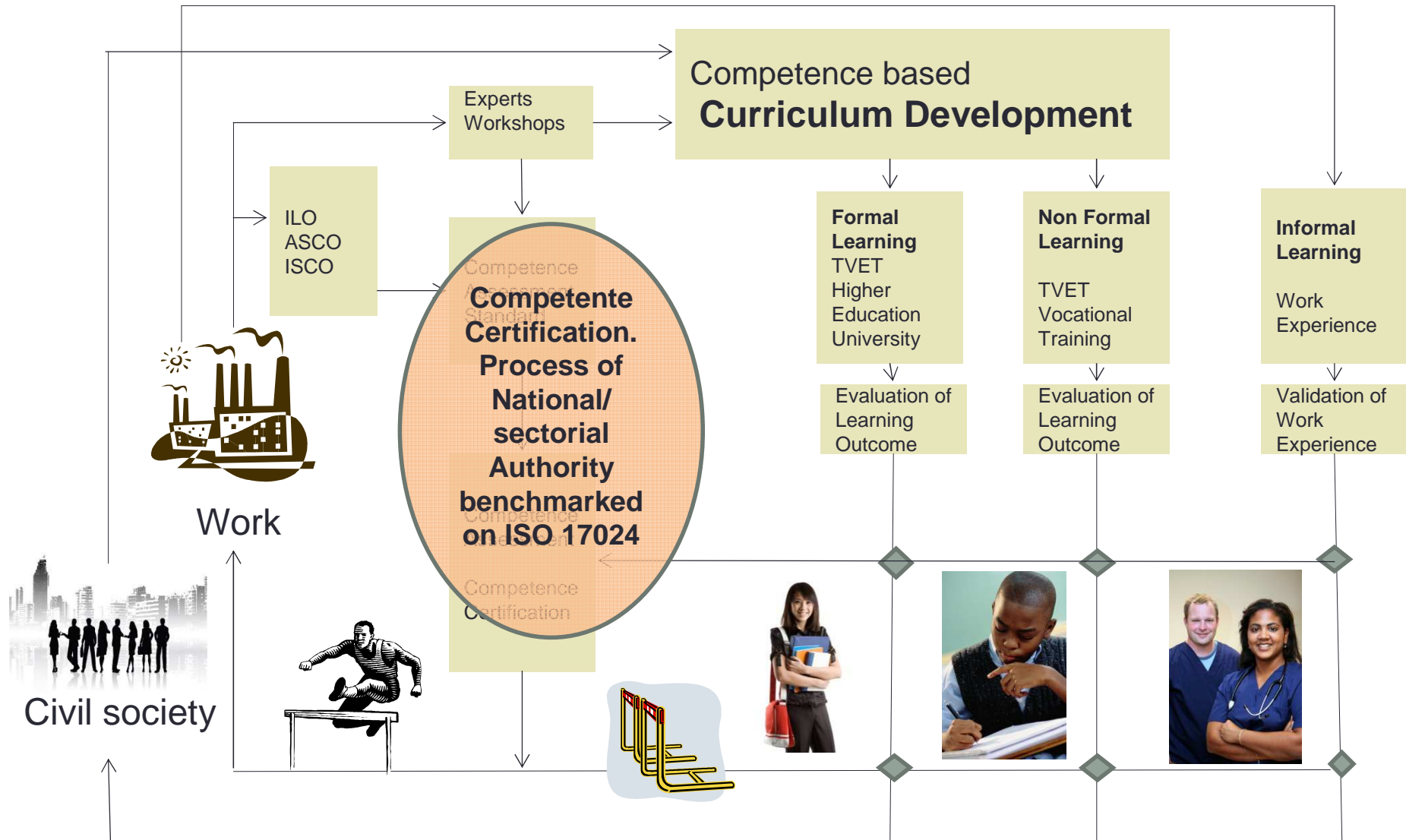
- Ministries of Industry/Economy
- Industrial Standards, guided by market needs (ISO)
- Approach: Short term strategy, direct valorization of human capital in single companies
- Companies need to be ready for globalization.



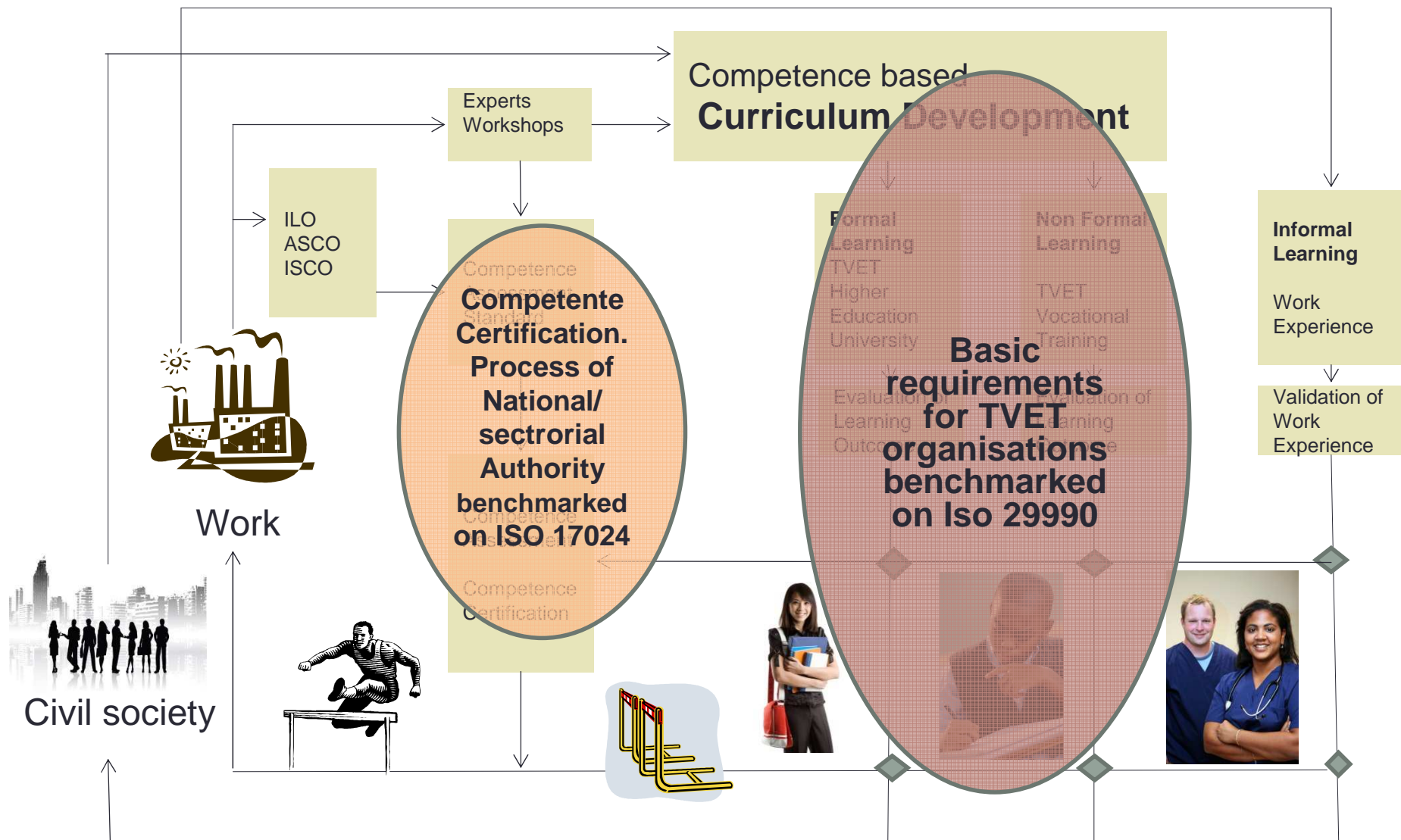
# General structure of a competence based TVET System



# General structure of a competence based TVET System



# General structure of a competence based TVET System



# General structure of a competence based TVET System

